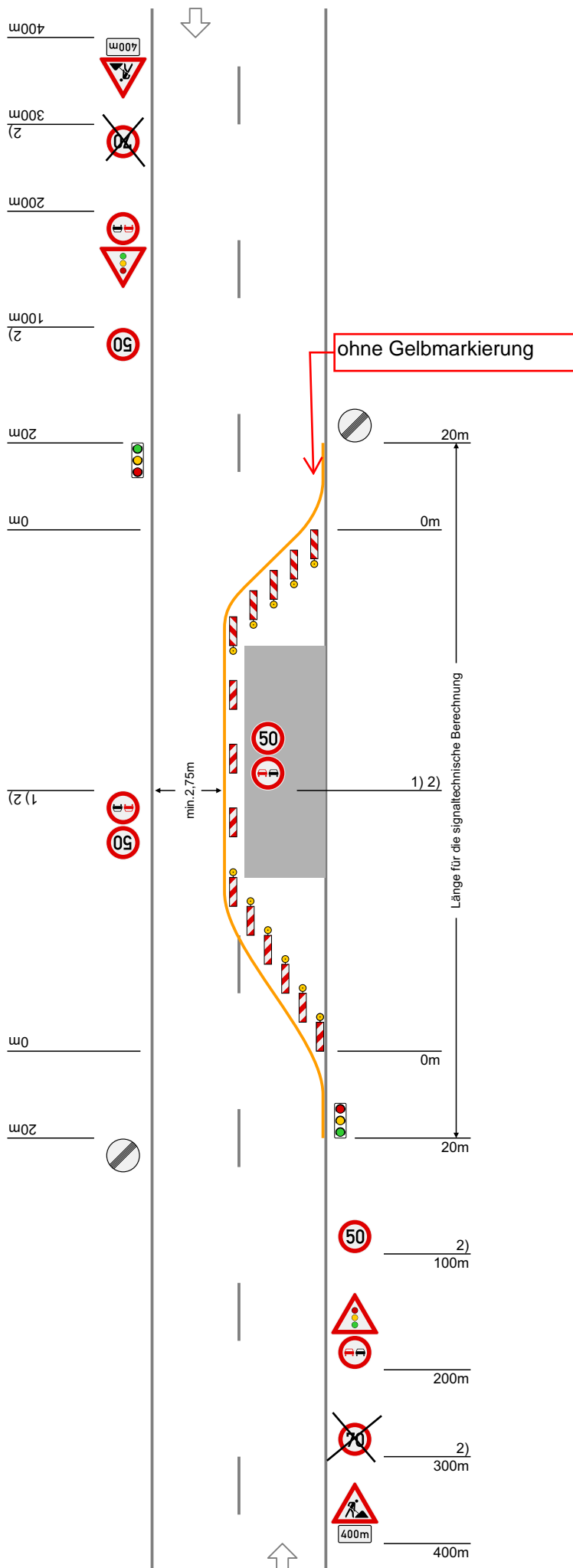


# Regelplan C I / 5

Fahrbahn halbseitig gesperrt.  
Verkehrsregelung durch Licht-  
zeichenanlage.



Querabspernung durch einseitige  
Leitbaken  
Verschwenkungsmaß ca. 1 : 3  
Abstand max. 6 m  
Einseitige Warnleuchten auf jeder  
Leitbake (alternativ Absper-  
schranken [Höhe 250 mm])

Längsabspernung durch  
doppelseitige Leitbaken  
Abstand max. 20 m  
Ggf. doppelseitige Warnleuchte  
auf jeder 2. Leitbake  
(s. Teil A, Abs. 3.1.2)

Querabspernung durch einseitige  
Leitbaken  
Verschwenkungsmaß ca. 1 : 10  
Abstand max. 6 m  
Einseitige Warnleuchten auf jeder  
Leitbake

1) Wiederholen bei Arbeitsstellen  
über 1000 m Länge im Abstand  
von 500 m

2) Alternative 80/60